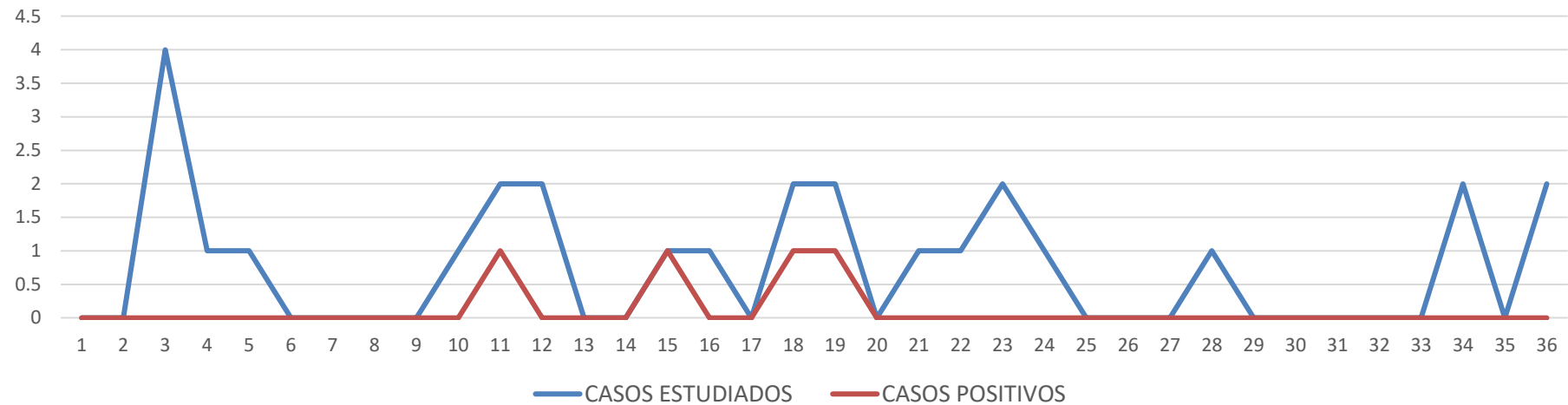


# Boletín Epidemiológico Tripanosomiasis Americana Tercer Trimestre

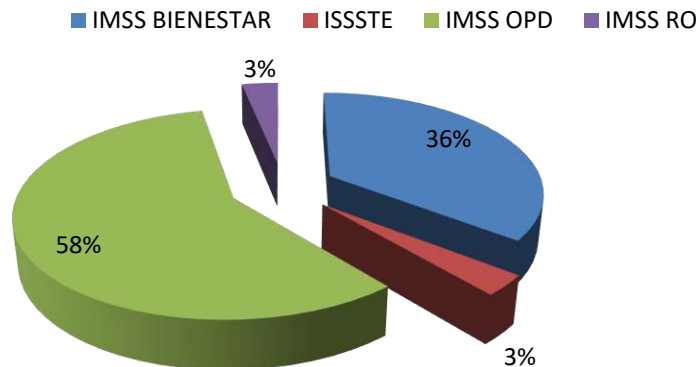


## Casos estudiados y positivos a Cahagas por semana Epidemiológica Interinstitucional



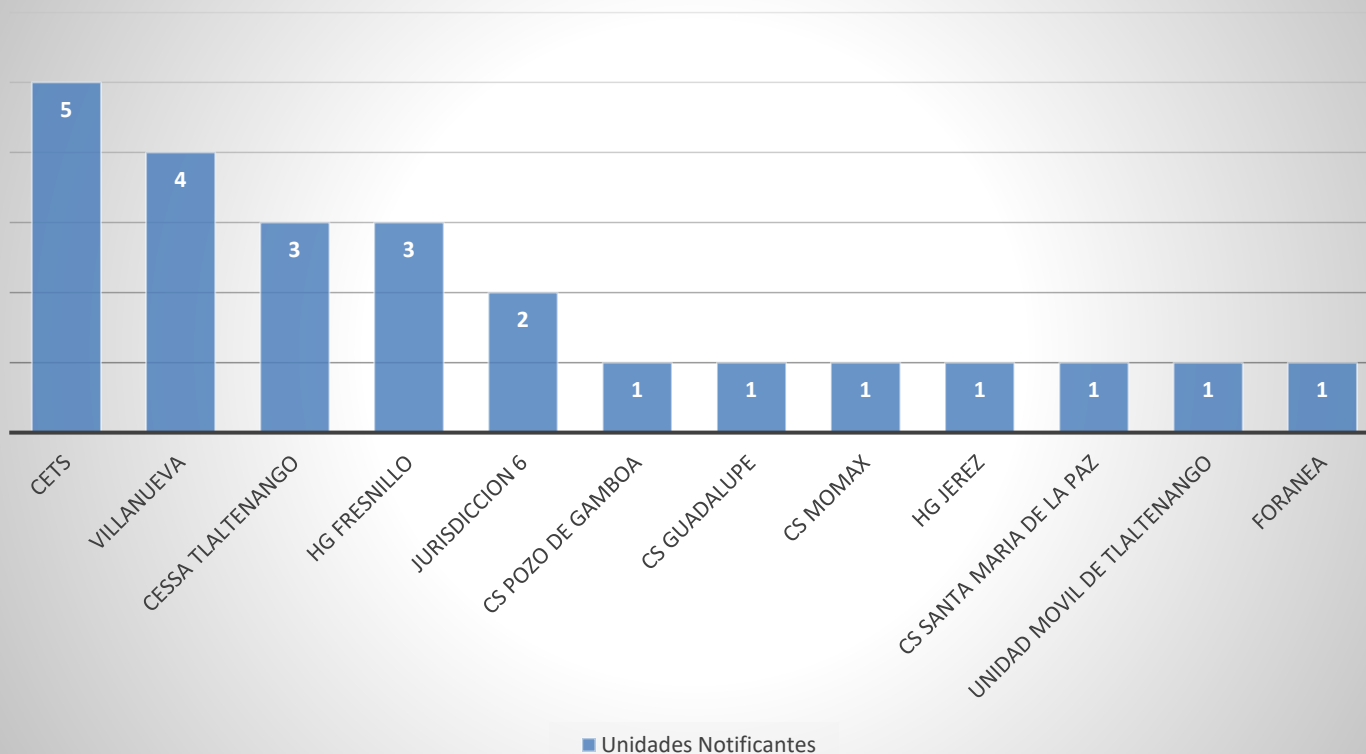
La gráfica anterior nos muestra los casos estudiados y positivos por semana epidemiológica y hasta la núm. 36, observamos que el último caso positivo en la semana 18, posterior a pesar de la búsqueda no hay positividad

## Casos notificados por Institucion 2025



En esta grafica observamos que un gran porcentaje de los casos notificados corresponde a IMSS OPD,

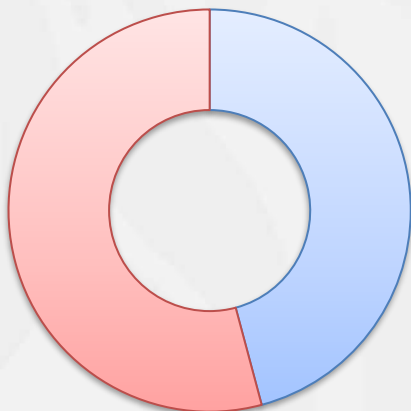
### Casos sospechosos a Chagas por Unidad Notificante Interinstitucional 2025



En esta grafica se observa claramente como es que se trata de un padecimiento, Del cual no se sospecha en su etapa aguda y es encontrado, aino como hallazgo cuando el paciente intenta donar sangre.



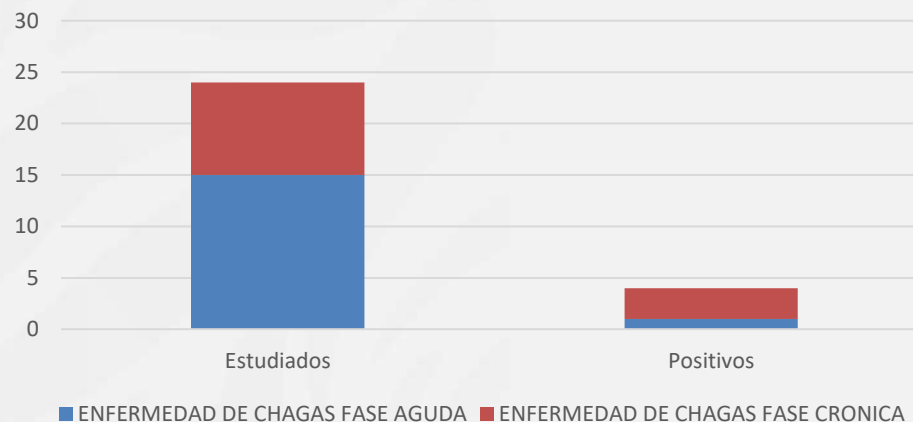
### Distribucion de casos estudiados por sexo



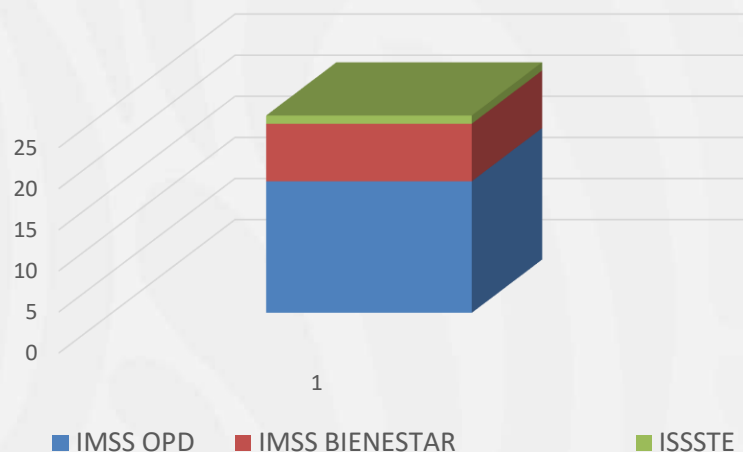
Para este Trimestre son 17 masculinos y 11 Femeninos. Habiendo mas incidencia en el sexo masculino

De los pacientes que se han estudiado para Chagas este 2025, 9 de ellos fueron notificados por CETS, y su clasificación es crónica asintomática, y de ahí son dos casos confirmados que están en seguimiento .

### Casos sospechosos y confirmados chagas por clasificación clínica



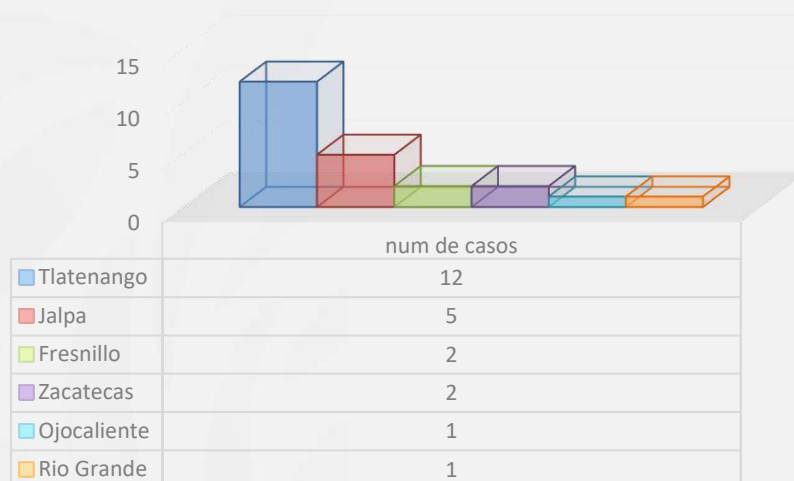
## Casos estudiados a chagas por Institucion Zac 2025



En esta grafica observamos  
Que la mayor proporción  
de casos estudiados son  
de IMSS OPD

Esta distribución de casos nos confirma el lugar de predilección para habitar del Vector, sin embargo, la población debería solicitar la atención en caso de existir el vector en su vivienda o ya haya sido agredido.

## Casos estudiados por Jurisdiccion de residencia



## Consideraciones Importantes para Zacatecas

Este vector es característico de las áreas de los cañones, y la mayoría de casos Sospechosos son de la Jurisdicción de Tlaltenenago, sin embargo son casos Que se siguen encontrando por hallazgo en los bancos de sangre por lo que Se establecerá una estrategia Estatal para búsqueda intencionada de casos En las áreas del vector-

