

DIRECTORIO

Dr. Uswaldo Pinedo Barrios
Secretario de Salud de Zacatecas

MSP. Ana María Monreal Ávila
Directora de Salud Pública

Dra. Rocío Rodríguez Gutiérrez
Subdirectora de Epidemiología Prevención
y Control de Enfermedades.

Dra. Lucía del Refugio Reyes Veyna
Jefa del Depto. de Epidemiología

Dra. Elvia Gabriela Silva Benítez
Resp. Estatal de la RHOVE



SECRETARÍA
DE SALUD
ESTADO DE ZACATECAS

BOLETIN EPIDEMIOLOGICO ZACATECAS
Subdirección de Epidemiología, Prevención y control de
enfermedades

RHOVE ZACATECAS JUNIO 2022



CONTENIDO

SISTEMA DE VIGILANCIA DE INFECCIONES ASOCIADAS A LA ATENCION
DE LA SALUD. RED HOSPITALARIA DE VIGILANCIA EPIDEMIOLOGICA.

CONCEPTOS BASICOS



SECRETARÍA
DE SALUD
ESTADO DE ZACATECAS

SEDENA
SECRETARÍA DE LA
DEFENSA NACIONAL

MARINA
SECRETARÍA DE MARINA

SNDIF
SISTEMA NACIONAL PARA
EL DESARROLLO INTEGRAL
DE LA FAMILIA



ISSSTE
INSTITUTO DE SEGURIDAD
Y SERVICIOS SOCIALES DE LOS
TRABAJADORES DEL ESTADO

INFECCIONES ASOCIADAS A LA ATENCIÓN A LA SALUD (IAAS)

Las Infecciones Asociadas a la Atención a la Salud (IAAS) son un problema relevante de salud pública de gran trascendencia económica y social, constituyendo un desafío para las instituciones y el personal de salud responsable de su atención.



Unidades hospitalarias que forman parte a nivel nacional de la Red Hospitalaria de Vigilancia Epidemiológica RHOVE en

Zacatecas son:

HOSPITAL GENERAL ZACATECAS SSZ

HOSPITAL DE LA MUJER SSZ

HOSPITAL GENERAL ZACATECAS ISSSTE

DOCUMENTOS NOTRMATIVOS



EVALUACIÓN INDICADORES DE LA RHOVE

- ✓ TASA DE DENSIDAD INCIDENCIA GLOBAL IAAS/EGRESOS HOSP
- ✓ TASA DE DENSIDAD INCIDENCIA GLOBAL IAAS/DIAS PACIENTE
- ✓ TASA DE LETALIDAD IAAS
- ✓ TASA DE DENSIDAD INCIDENCIA NAVM
- ✓ TASA DE DENSIDAD INCIDENCIA ITS-CC
- ✓ TASA DE DENSIDAD INCIDENCIA IVU-CU
- ✓ TASA DE DENSIDAD INCIDENCIA DE ISQX
- ✓ TASA DE RESISTENCIA
- ✓ COBERTURA
- ✓ OPORTUNIDAD NOTIFICACION DE CASOS
- ✓ OPORTUNIDAD NOTIFICACION DE BROTES
- ✓ SEGUIMIENTO DE BROTES

ACCIONES DE PREVENCIÓN Y CONTROL DE LAS IAAS

Todos los hospitales deben contar con un programa integral de prevención y control de IAAS basado en un modelo de gestión de riesgos y mejora continua, con base en sus datos de vigilancia epidemiológica, contemplando la participación de los usuarios de los servicios. Este programa debe estar a disposición de todo el personal y debe actualizarse como mínimo cada dos años.

INFORME DE ACTIVIDADES RHOVE

ACTIVIDAD	PERIODICIDAD	PLATAFORMA	UNIDADES
BUSQUEDA INTENCIONADA DE IAAS	DIARIO	RHOVE ESTATAL	HOSP RHOVE / UVEH
LLENADO ADECUADO DE ESTUDIO EPIDEMIOLOGICO Y NOTIFICACION	PRIMERAS 24 HRS	RHOVE/NOTINMED	HOSP RHOVE / UVEH
CONFIRMACION MEDIANTE CULTIVO BACTERIOLOGICO Y ANTIBIOGRAMA	INMEDIATO A RESULTADOS	RHOVE	HOSP RHOVE / UVEH
CONFIRMAR O DESCARTAR BROTES IAAS	PRIMERAS 24 HRS	NOTINMED	HOSP RHOVE / UVEH
LLENADO ADECUADO DE ESTUDIO DE BROTE Y NOTIFICACION	PRIMERAS 24 HRS	NOTINMED	HOSP RHOVE / UVEH
SEGUIMIENTO Y CIERRE DE BROTES	PERIODOS DE INCUBACION	NOTINMED	RHOVE ESTATAL
REVISION INCONSISTENCIAS (IAAS)	PERMANENTE	RHOVE	HOSP RHOVE
RED NEGATIVA (IAAS Y BROTES)	MENSUAL (8 DE CADA MES)	DGE	HOSP RHOVE / UVEH
REVISION PLATAFORMA	DIARIO	RHOVE	HOSP RHOVE/ ESTATAL
INDICADORES	MENSUAL (8 DE CADA MES)	RHOVE	RHOVE/ ESTATAL
CAPACITACION	BIMENSUAL	N/A	HOSP RHOVE / UVEH
SESIONES RHOVE	BIMENSUAL	N/A	HOSP RHOVE / UVEH

FUENTE: DGE

DEFINICIONES OPERACIONALES

Infeción Asociada a la Atención de la Salud (IAAS) Es la condición localizada o generalizada resultante de la reacción adversa a la presencia de un agente infeccioso o su toxina que no estaba presente o en periodo de incubación en el momento del ingreso del paciente a la unidad de atención a la salud o antes de recibir atención sanitaria y que puede manifestarse incluso después de su egreso.



1.- Las infecciones que ocurren como resultado del paso a través del canal de parto se consideran IAAS.

Con excepción de:

- a) Infecciones asociadas con complicaciones o infecciones ya presentes en la admisión salvo que un cambio en el agente etiológico o en los síntomas sugiera fuertemente la adquisición de una nueva infección.
- b) Infecciones adquiridas por vía transplacentaria (ej. Toxoplasmosis, rubéola, citomegalovirus, etc.)
- c) Reactivación de infecciones latentes (herpes zóster, herpes simple, sífilis, etc.)



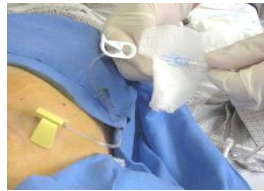
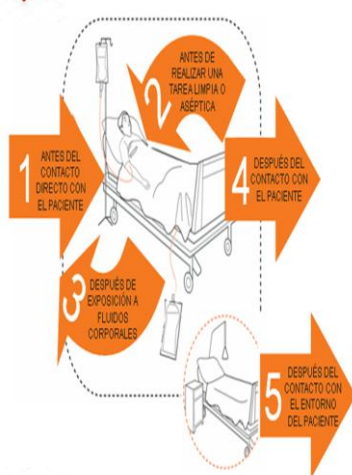
Las infecciones Asociadas a la Atención a la Salud representan un problema de gran importancia clínica y epidemiológica debido a que condicionan mayores tasas de morbilidad y mortalidad, con un incremento consecuente en el costo social de años de vida potencialmente perdidos, así como de años de vida saludables perdidos por muerte prematura o vividos con discapacidades, lo cual se suma al incremento en los días de hospitalización y del gasto económico.



El fallecimiento puede ocurrir durante el periodo agudo de la infección, como consecuencia de este, con o sin respuesta inicial al tratamiento. O bien no relacionado al mismo, ni como consecuencia de la descompensación o de una situación clínica subyacente inducida por la infección

ESTRATEGIAS DE PREVENCIÓN DE IAAS

Programa de higiene de manos

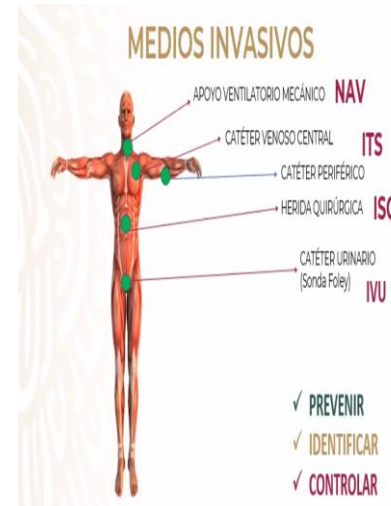


Programa de agua segura



Programa de precauciones de prevención y control basadas en la transmisión

- Limpieza, desinfección, esterilización y antisepsia
- Limpieza y desinfección de superficies



FACTORES DE RIESGO POR SITIO DE INFECCIÓN

- Neumonía asociada a la ventilación mecánica
- Infección del torrente sanguíneo por catéter central
- Infección de las vías urinarias asociada a catéter urinario
- Infección de herida quirúrgica

ESTRATEGIA DE PREVENCIÓN POR PAQUETES (CARE BUNDLES) GENERALIDADES DE LOS PAQUETES PARA PREVENIR Y VIGILAR LAS IAAS

Resulta importante señalar, que el objetivo de los paquetes es corroborar que las medidas básicas para una atención segura se cumplan, por lo que si durante la vigilancia se identifica un riesgo potencial para el paciente (ej. no apego al paquete) este puede ser modificado en ese preciso momento, reduciendo así la probabilidad de desarrollar un evento adverso.



CAPACITACIÓN

Es indispensable la estrategia de capacitación del, dominio de las estrategias y lo que favorece la correcta toma de decisiones

